
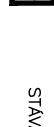



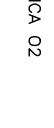



LEGENDA STÁVAJÍCICH SŤÍ:

- | | |
|---|--|
|  | STÁLACÍ PŘÍJEZD - VÝKAZOVÁNÍ KŘEMLU - TELEFONNÍ OZ |
|  | STÁLACÍ PŘÍJEZD VĚSTÍ NĚKDO 1 W |
|  | STÁLACÍ PŘÍJEZD VĚSTÍ SPÁŠOVÉ KANALIZACE |
|  | STÁLACÍ PŘÍJEZD VĚSTÍ BĚŽNÉ KANALIZACE |
|  | STÁLACÍ PŘÍJEZD VĚSTÍ HROBOVÝ Z KOLEKTORU |
|  | STÁLACÍ PŘÍJEZD VĚSTÍ VODOVODNÝ POTRUBÍ |
|  | ZÁKONNÝ PRÁVĚK |

A NOVE SYSTÉMOVÉ OPLOČENÍ NA HRANICI ZÁMKOVÉHO ÚZEMÍ INVESTORA
OCELOVÉ STOLPČKY, PODPĚRAVOU DESKY A PLETIVO S POLYPROPYLENOU OPRAVOU
BARIÉRA ZELENÁ, CELKOVÁ VÝŠKA PLETIVA 1,8 M – BŮDE KOPÍROVATÍ TERÉN

C NOVÁ VEJZLOŽKA OTVÍRÁVKA VÁTA 3600X1800 MM STÁLINHOVÝ SYSTÉM JAKO NOVE
C NOVÁ OTVÍRÁVKA VÁTRAKA 800X1000 MM STÁLINHOVÝ SYSTÉM JAKO NOVE OPLOČENÍ

- VAROVNÉ VÝSTROJNÉ SPRÁVKY

0 NOVE ZREZNANÉ RÁČOK – POUŽITIE VEŠNÉ ŠKAROVÉ OBRUB NÁKLAP 120 MM
 – DĚŘ 16 TL 40 MM
 – ČERNOVÝ SPRÁVZEL 120 MM
 – ŠTEROVÝ 50/0,25 TL 150 MM
 – ZHŮBNÝ PLOŇ – DĚŘENÍ TL 250 MM

0 NOVE ZREZNANÉ RÁČOK – POUŽITIE VEŠNÉ ŠKAROVÉ OBRUB NÁKLAP 0 MM
 – RETOVNÝ ZÁKOVÝ RÁČOK TL 60 mm
 – ŠTEROVÝ 14/8 TL 40 mm
 – ŠTEROVÝ 16/8 TL 50 mm
 – DĚŘENÍ PLOŇ – DĚŘENÍ TL 250 MM

0 VÝSTROJNÉ NÁKLAP – NÁKLAP TL 100mm
 – VÝSTROJNÉ NÁKLAP – NÁKLAP TL 100mm
 – ŠTEROVÝ TL 120 mm

0 STAVACE OPĚVNÉ ŽIDLY BUDOU OPRAVY KĚNÉ ŽIBROUL

0 STAVACE DĚŘENÉ ZÁKOVNÉ POKROVY BUDOU OSTRANOVNÉ
 A NÁKLAPNÉ NOVÝ – MOŽNÉ DĚŘENÉ KĚNÉ KOTENČNÝ
 NOVE NÁKLAPNÉ ŠTEROVÝ VÝŠKY A V KĚNÉ KOTENČNÝ A ZÁKOVNÝ

0 MĚSTO NA POKROVČI

0 PRÁV V ŠTEROVÝ ČÍSLO 1 A PRO TĚSNÝ GRANTY SPRÁVZEL
 S VÝSTROJNÝ NÁKLAP ZREZNANÝ RÁČOK – UPRAVNOV
 A NOVE OZĚDLENÝ

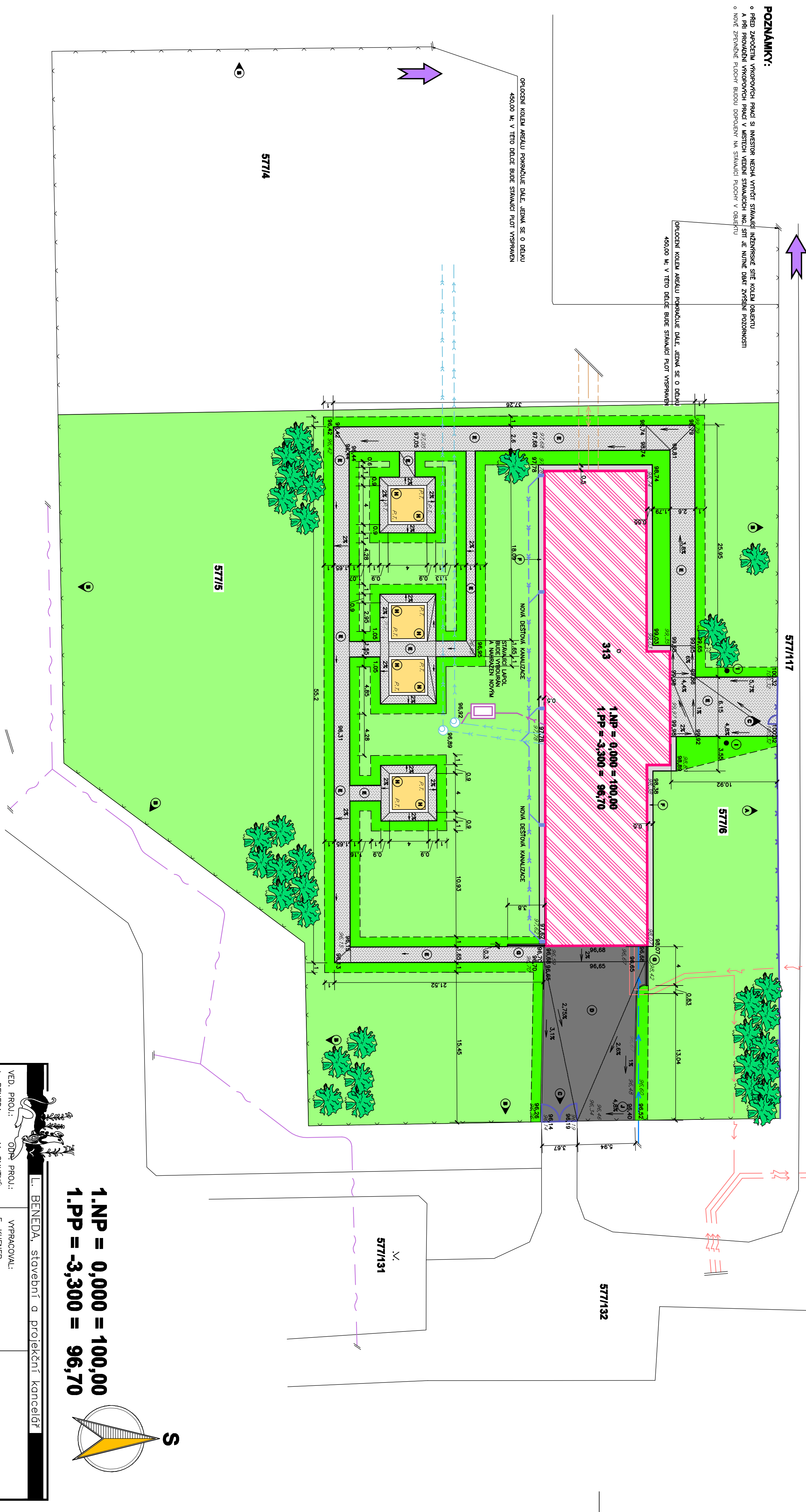
0 STAVACE ŽELEZNÝ BEZ OPRAV

0 STAVACE STROJNÝ BUDOU OSTRANOVNÉ OSTRANOVNÉ A PROJEKTOVÝ

577/132

POZNAMKY:

- o PŘED ZALOŽENÍM VÝKOPOVÝCH PRACÍ SI INVESTOR NECHÁ VYTVOŘIT STAVAJÍCÍ INŽENÝRSKÉ SÍŤE KOLEJÍ OBJEKTU A PŘI PROVÁDĚNÍ VÝKOPOVÝCH PRACÍ V MÍSTĚ JEJEN STAVAJÍCÍCH ING. SÍTÍ JE NUTNÉ DĚLAT ZVÝŠENÍ POZORNOST NA MÍSTĚ ZEMĚNÉ PLOCHY BUDOV DOPRAVY NA STAVAJÍCÍ PLOCHY V OBLASTI



		L. BENEDA, stavební a projektář kancelář	
VĚD. PROJ.: L. BENEDA	ODP. PROJ.: M. SAUNYŇ	VYPRACOVAL: F. KUPEŇ	RAŽITKO: DNE: 03. 2013 STUPEŇ: SP Č. ZÁKAZKY: 201304 FORMÁT: 6x4
OBEC: JANDOV – LITVNOV	STAVEBNÍ ÚŘAD: LITVNOV	INVESTOR: MĚSTO LITVNOV, KAMENŠTÍ MŮROU 11, 436 91 LITVNOV	
STAVEBNÍ ÚPRAVY OBJEKTU MŠ PARALČKO ULICE GLUCKOVA 136, JANDOV			
III. ETAPA – VEŠKONNÁ ÚPRAVA			
SITUACE NOVÝ STAV		POLIHOPIJS, VEŠKOPIS	MĚR.: 1:250 Č. VÝKŘ.: 4.